



BASES 2026

**CONCURSO LITERARIO AUTOBIOGRÁFICO
DE PERSONAS MAYORES**

XII EDICIÓN

Mención especial Mitología Chilena: eco de palabras compartidas



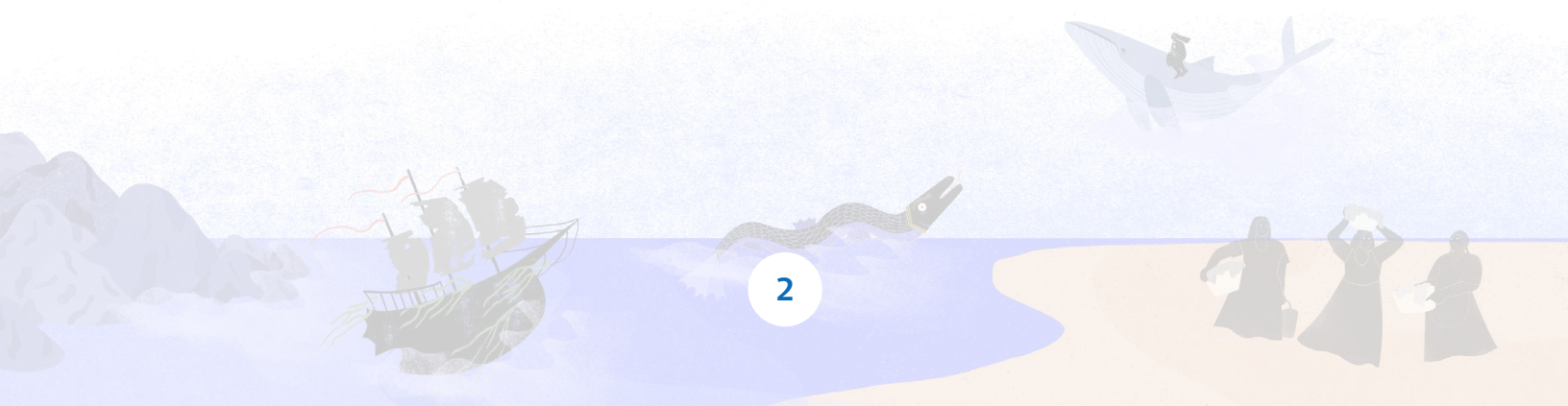
**TRABAJANDO
PARA USTED**





ÍNDICE

1. PRESENTACIÓN Y TEMÁTICA 2026	4
2. ¿QUIÉNES PUEDEN PARTICIPAR?	4
3. REQUISITOS DE LAS OBRAS	4
4. CATEGORÍAS DEL CONCURSO	5
5. ¿CÓMO Y CUÁNDO ENVIAR MI(S) OBRA(S)?	5
Modalidades de envío para la categoría nacional	6
Direcciones para asistencia presencial	6
Modalidades de envío para la categoría internacional	9
6. ADMISIBILIDAD Y CORRECCIONES DE INADMISIBILIDAD	9
6.1. Admisibilidad y correcciones de inadmisibilidad: Categoría Nacional	9
6.2. Admisibilidad y correcciones de inadmisibilidad: Categoría Internacional	9
7. ¿CÓMO SE ELIGEN LOS GANADORES?	10
8. EVALUACIÓN: NACIONAL E INTERNACIONAL	12
8.1. Evaluación: Categoría Nacional	12
8.2. Evaluación: Categoría Internacional	13





9. PUBLICACIÓN DE RESULTADOS	13
10. PREMIOS	14
11. DIPLOMAS DE PARTICIPACIÓN	14
12. PUBLICACIÓN DE LAS OBRAS	15
12.1. Libro físico (Colección XII Edición)	15
12.2. Libro digital extendido	15
13. TRATAMIENTO DE LOS DATOS PERSONALES	16
14. DERECHOS DE USO	16
15. FECHAS	16
16. MÁS INFORMACIÓN	17
ANEXO: GUÍA VISUAL DEL FORMULARIO EN LÍNEA	18



1. PRESENTACIÓN Y TEMÁTICA 2026

El Servicio Nacional del Adulto Mayor (**SENAMA**) convoca a la **XII Edición** de este certamen para valorar las trayectorias de vida de las personas mayores en Chile y el extranjero.

Este 2026, nos sumamos al **“Año de la mitología en Chile: eco de las palabras compartidas”**, llamado del Plan de la Lectura, Escritura y Oralidad (Plan LEO) del Ministerio de las Culturas, las Artes y el Patrimonio. Invitamos a que los relatos reflejen no solo memorias personales, sino también la riqueza de nuestra tradición oral y leyendas territoriales.

En el marco del proceso de transformación digital del Estado, este año SENAMA habilita la participación mediante un formulario en línea. Esta modalidad busca promover la digitalización de las personas mayores, al mismo tiempo que asegura canales de atención presenciales para quienes lo requieran. Con ello, se adopta un enfoque híbrido que busca facilitar la transición hacia la digitalización, manteniendo la accesibilidad y la inclusión como principios centrales.

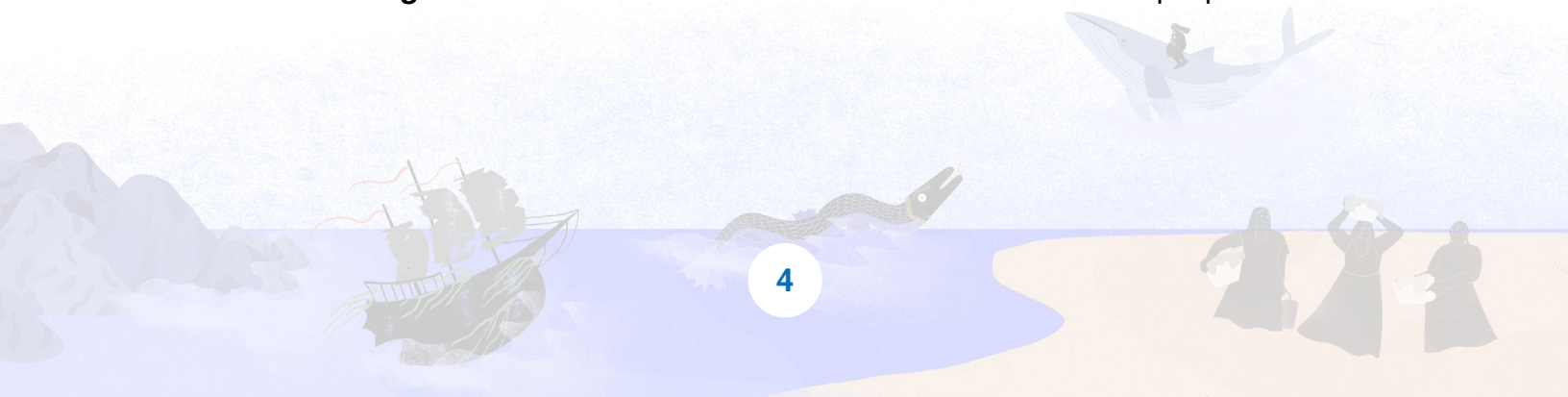
2. ¿QUIÉNES PUEDEN PARTICIPAR?

Podrán participar personas de 60 años o más, chilenas o extranjeras, residentes en Chile o en el exterior. Cada autor podrá presentar un **máximo de cuatro (4) obras**.

3. REQUISITOS DE LAS OBRAS

Para que tu obra sea aceptada, debe cumplir estas condiciones:

- ✓ **Obra autobiográfica:** Debe tratar sobre hechos o vivencias de tu propia vida.



- ✓ **Obra original e inédita:** Debe ser de tu autoría y no haber sido publicada antes en papel o en formato digital.
- ✓ **Formato de la obra:** Escrita en prosa o verso, en castellano o lenguas originarias (con traducción al castellano).
- ✓ **Extensión de la obra:** Máximo 8 páginas, en archivo Word o PDF. El tipo de letra y espaciado es libre.

4. CATEGORÍAS DEL CONCURSO

★ **Categoría Nacional:** Participantes residentes en Chile.

✕ **Categoría Internacional:** Participantes residentes en el extranjero.

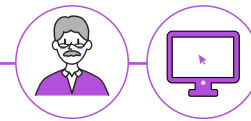
5. ¿CÓMO Y CUÁNDO ENVIAR MI(S) OBRA(S)?

El concurso recibe obras desde el **jueves 30 de abril** hasta el **jueves 23 de julio de 2026**. El día jueves 30 de julio será el último día para corregir errores en caso de haber recibido una notificación de obra inadmisibles.



★ MODALIDADES DE ENVÍO PARA LA CATEGORÍA NACIONAL:

MODALIDAD 1 - Por Internet (Uso personal):



- »» Ingresa a www.senama.gob.cl/concurso-literario
- »» Luego ingresa al formulario de participación con tu **Clave Única**.
- »» Completa el formulario.
- »» Sube tu(s) obra(s).
- »» Para finalizar, **envía tu solicitud**.

MODALIDAD 2 - Por Internet con ayuda de un tercero de tu confianza:



- »» Junto a un familiar o amigo, ingresen a www.senama.gob.cl/concurso-literario
- »» Luego, ingresen al formulario de participación con la Clave Única de la persona de confianza que está prestando ayuda con la solicitud.
- »» Dentro del formulario, cuando les pregunten "**¿Es usted la persona participante del concurso?**" la persona solicitante debe responder **no**.
- »» Ahora podrán completar el formulario con los datos de la persona mayor participante.
- »» Sube la(s) obra(s) de la persona mayor participante.
- »» Para finalizar, **envía la solicitud** de la persona mayor participante.

MODALIDAD 3 - Por Internet con ayuda presencial de SENAMA:



- » Toma tus obras en **formato físico**.
- » **Acude a las oficinas de SENAMA** indicadas más abajo para que un(a) asistente te ayude a subir tu(s) obra(s) a través del formulario en línea.

DIRECCIONES PARA ASISTENCIA PRESENCIAL

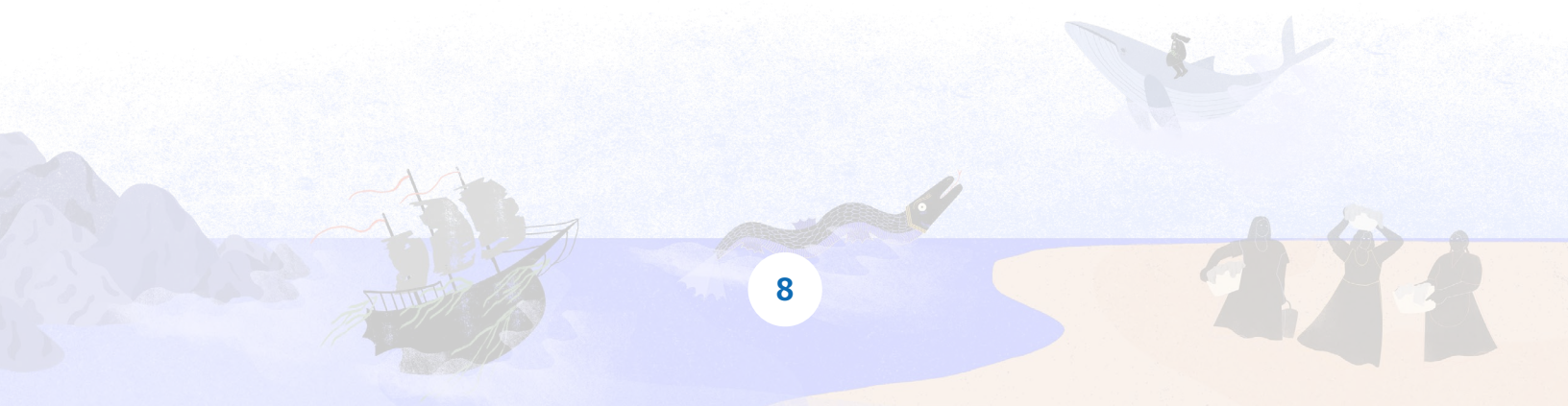
Región	Dependencia	Comuna	Dirección
Arica y Parinacota	Oficina Regional	Arica	Avenida Dieciocho de Septiembre N° 1865
Tarapacá	Oficina Regional	Iquique	Calle José Miguel Carrera N° 820
Antofagasta	Oficina Regional	Antofagasta	Calle Orella N° 610, oficina 201, piso 2
Atacama	Oficina Regional	Copiapó	Calle José Vicente Blanco N° 145, sector Las Heras
Coquimbo	Oficina Regional	Coquimbo	Calle Almagro N° 399
Valparaíso	Oficina Regional	Valparaíso	Avenida Brasil N° 1265, piso 5
Metropolitana	Oficina Regional	Santiago	Calle Miraflores 130, piso 9



O'Higgins	Oficina Regional	Rancagua	Calle Astorga N° 668
Maule	Oficina Regional	Talca	Calle 1 sur N° 1201 Oficina 104, Edificio Zaror
Ñuble	Oficina Regional	Chillán	Calle Independencia N° 149
Biobío	Oficina Regional	Concepción	Avenida Víctor Lamas N°1030
Araucanía	Oficina Regional	Temuco	Calle Antonio Varas N° 979, oficina 506
Los Ríos	Oficina Regional	Valdivia	Calle Arauco N° 708
Los Lagos	Oficina Regional	Puerto Montt	Calle Madre Paulina N°349
Aysén	Oficina Regional	Coyhaique	Calle 12 de octubre N° 163
Magallanes	Oficina Regional	Punta Arenas	Calle Sarmiento N° 916

También puedes acceder a esta información en:

<https://www.senama.gob.cl/senama-regiones>



✘ MODALIDAD DE ENVÍO PARA LA CATEGORÍA INTERNACIONAL:

Solo si vives en el extranjero, envía tu obra por correo electrónico a:

concurso-literario@senama.gob.cl

6. ADMISIBILIDAD Y CORRECCIONES DE INADMISIBILIDAD

★ 6.1. Admisibilidad y correcciones de inadmisibilidad: Categoría Nacional

Revisaremos que cumplas con el requisito de edad y que tu(s) obra(s) tenga(n) la extensión solicitada. Te informaremos el resultado a través de una notificación que será enviada al correo electrónico que informaste al momento de participar.

Si alguna obra de las que enviaste a través del formulario es declarada **“Inadmisibile”**, tienes la oportunidad para corregirla, enviándola de nuevo mediante el formulario en línea.

Importante: El plazo máximo para corregir las obras inadmisibles a través del reenvío de la solicitud, mediante el formulario en línea, es el **jueves 30 de julio de 2026**.

✘ 6.2. Admisibilidad y correcciones de inadmisibilidad: Categoría Internacional

La admisibilidad de cada obra(s) presentada a la categoría internacional será comunicada vía correo electrónico desde la casilla de correo:

concurso-literario@senama.gob.cl



7. ¿CÓMO SE ELIGEN LOS GANADORES?

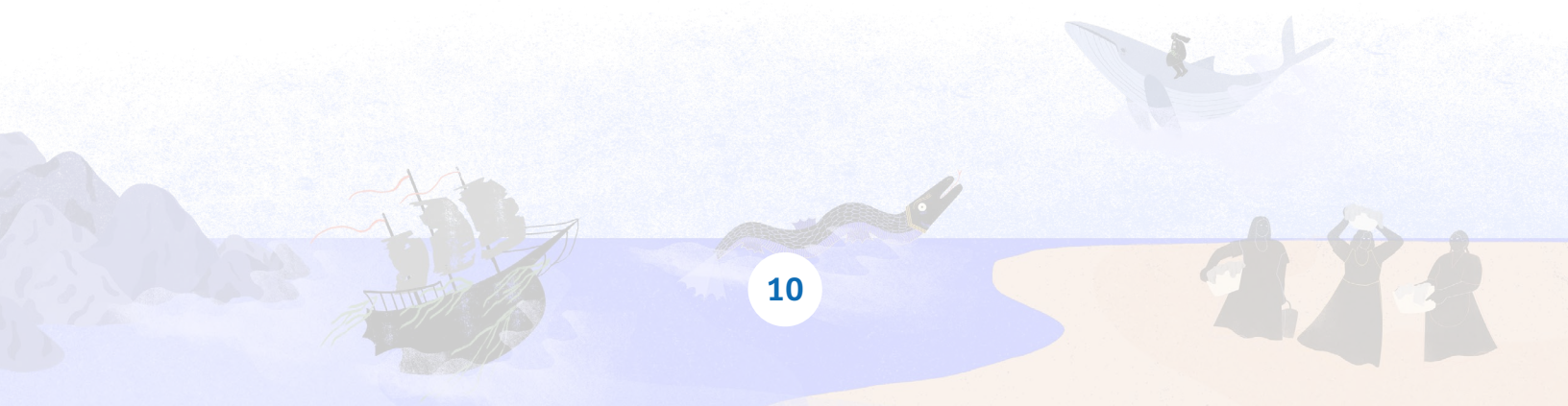
Tanto las obras presentadas a la Categoría Nacional como las presentadas a la Categoría Internacional serán evaluadas con puntajes de **1 a 4** en los siguientes cinco criterios:

»» Primer criterio: **Redacción de la obra**

- 4 puntos: Muy buena.
- 3 puntos: Buena.
- 2 puntos: Regular.
- 1 punto: Deficiente.

»» Segundo criterio: **Presencia de un hecho central claro**

- 4 puntos: El hecho central es claro y motiva el interés del lector.
- 3 puntos: Presenta un hecho central claro, pero no motiva el interés del lector.
- 2 puntos: Presenta un hecho central, pero este no es claro.
- 1 punto: No presenta hecho central.

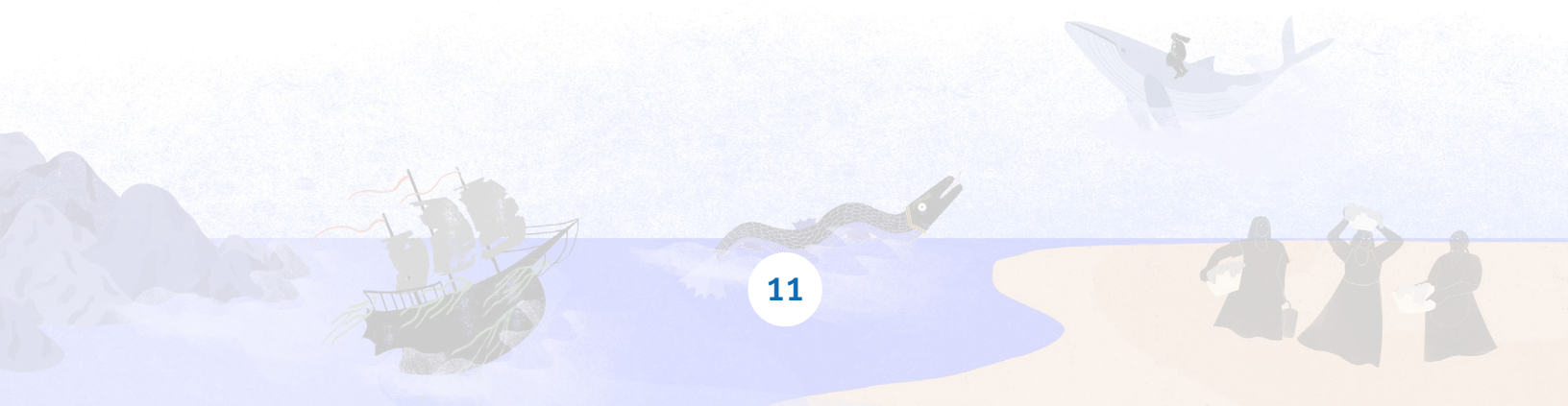


»» Tercer criterio: Presencia de sentimientos y/o emociones

- 4 puntos: Presenta claramente y de forma vívida en su obra cómo se ven afectados los sentimientos o emociones de personajes o narrador, estimulando los sentimientos y/o emociones del lector.
- 3 puntos: Presenta claramente en su obra cómo se ven afectados los sentimientos o emociones de personajes o narrador.
- 2 puntos: Presenta cómo se ven afectados los sentimientos o emociones de personajes o narrador en su obra, pero esta descripción no es clara.
- 1 punto: La obra no presenta sentimientos o emociones en personajes o narrador.

»» Cuarto criterio: Presencia de un desenlace o final

- 4 puntos: Cuenta con un desenlace o final que estimula los sentimientos y/o emociones del lector.
- 3 puntos: Cuenta con un desenlace o final, pero este no estimula los sentimientos y/o emociones del lector.
- 2 puntos: No queda claridad de que la obra cuente con un desenlace o final.
- 1 punto: No cuenta con un desenlace o final.



»» Quinto criterio: Apreciación general de la obra

- 4 puntos: La apreciación general del jurado es muy buena.
- 3 puntos: La apreciación general del jurado es buena.
- 2 puntos: La apreciación general del jurado es regular.
- 1 punto: La apreciación general del jurado es deficiente.

8. EVALUACIÓN: NACIONAL E INTERNACIONAL

Las obras admisibles, tanto aquellas presentadas a la Categoría Nacional como las presentadas a la Categoría Internacional, serán evaluadas por jurados expertos compuestos por profesionales del área de las artes, las letras y el patrimonio, que forman parte del Plan Nacional de la Lectura, Escritura y Oralidad del Ministerio de la Cultura, las Artes y el Patrimonio.

★ 8.1. Evaluación: Categoría Nacional

JURADOS DE NIVEL REGIONAL:

El jurado de nivel regional selecciona:

- 1 obra ganadora por región.
- 2 obras menciones honrosas por región.
- 1 obra candidata a la Mención Inclusiva de nivel nacional.
- 1 obra candidata a la Mención "Mitología chilena: eco de palabras compartidas" de nivel nacional.



JURADOS DE NIVEL NACIONAL:

- **Jurado de nivel nacional:** Selecciona 1 obra ganadora nacional entre las 16 obras ganadoras regionales.
- **Jurado especial para la Mención Inclusiva:** Selecciona 1 obra ganadora entre las obras candidatas presentadas por los jurados de nivel regional.
- **Jurado especial para la Mención “Mitología chilena: eco de palabras compartidas”:** selecciona 1 obra ganadora entre las obras candidatas presentadas por los jurados de nivel regional.

✕ 8.2. Evaluación: Categoría Internacional

El jurado de nivel internacional selecciona:

- 1 obra ganadora internacional.
- 2 obras menciones honrosas internacionales.

9. PUBLICACIÓN DE RESULTADOS

Los resultados oficiales serán publicados el **viernes 04 de septiembre de 2026** en

www.senama.gob.cl/concurso-literario

10. PREMIOS

Las personas mayores ganadoras del concurso recibirán:

- Un set de libros.
- La XII Edición impresa del Libro del Concurso.
- Un galvano conmemorativo.
- Invitación a un taller online gratuito de Escritura Creativa (6 sesiones), a realizarse durante 2026.
- En el caso de los ganadores, menciones honrosas y menciones especiales de la Categoría Nacional: participación en ceremonias regionales y nacional de premiación del concurso, según corresponda.

11. DIPLOMAS DE PARTICIPACIÓN

Todas las personas mayores que hayan superado exitosamente la admisibilidad del concurso recibirán un **diploma digital de participación**, que será enviado a la casilla de correo informada al momento de participar.



12. PUBLICACIÓN DE LAS OBRAS

12.1. Libro físico (Colección XII Edición)

Se publicarán íntegramente:

- Obra ganadora nacional.
- Obra ganadora de la Mención Inclusiva.
- Obra ganadora de la Mención a la “Mitología chilena: eco de palabras compartidas”.
- Cada una de las 16 obras ganadoras regionales.
- Obra ganadora internacional.

El libro será distribuido de manera gratuita a nivel nacional a partir de noviembre de 2026.

12.2. Libro digital extendido

Incluirá, además de las anteriores:

- Cada una de las 32 obras menciones honrosas regionales.
- Cada una de las 2 obras menciones honrosas internacionales.

El libro digital estará disponible en www.senama.gob.cl/concurso-literario, también a partir de noviembre de 2026.



13. TRATAMIENTO DE LOS DATOS PERSONALES

El tratamiento de los datos personales de las personas mayores participantes se efectuará conforme a lo establecido en la Ley N.º 19.628 sobre Protección de la Vida Privada, la cual regula la forma y condiciones en que organismos públicos y privados pueden recopilar, almacenar y utilizar información personal, resguardando los derechos y libertades de las personas titulares de los datos. Asimismo, SENAMA adoptará las medidas técnicas y administrativas necesarias para garantizar la confidencialidad, integridad y seguridad de la información, en coherencia con las exigencias y estándares que establece la Ley N.º 21.719, que moderniza la normativa de protección de datos y crea la Agencia de Protección de Datos Personales, para un tratamiento responsable y transparente de los datos personales.

14. DERECHOS DE USO

El envío de obras implica la aceptación de estas Bases y autoriza a SENAMA a utilizar, editar, publicar, reproducir y distribuir las obras sin fines de lucro, conforme al artículo 18 de la Ley N.º 17.336.

15. FECHAS

Las fechas declaradas en estas bases pueden sufrir modificaciones por parte de SENAMA. Cualquier modificación será informada en

www.senama.gob.cl/concurso-literario



16. MÁS INFORMACIÓN

Para acceder al formulario de participación, conocer más información o descargar estas bases puedes ingresar a:

www.senama.gob.cl/concurso-literario

Para consultas:

concurso-literario@senama.gob.cl



ANEXO: GUÍA VISUAL DEL FORMULARIO EN LÍNEA**PASO 1:**

En tu navegador de internet escribe: <https://www.senama.gob.cl>

**PASO 2:**

Al ingresar al sitio web de SENAMA busca el siguiente banner:





PASO 3:

Haz clic en el banner e ingresarás a la página del Concurso Literario Autobiográfico de Personas Mayores: <https://www.senama.gob.cl/concurso-literario>

En esta página encontrarás un resumen de la información más relevante del concurso, como a quién va dirigido y las fechas en las que está vigente para participar. **Baja hasta el final de la página** hasta encontrar el siguiente enlace:

QUIÉNES PUEDEN PARTICIPAR:

- Personas de 60 años o más.
- Que cumplan con las Bases dispuestas para el año en curso.
- Residentes en Chile o en el extranjero.
- Quienes cuenten con obras inéditas escritas en castellano o lenguas originarias (con traducción).

Para acceder al trámite haga click aquí

Para acceder al trámite haga click aquí



PASO 4:

Cuando hagas clic en el enlace serás dirigido a la siguiente página:

Concurso Literario Autobiográfico de Personas Mayores

Ingrese al siguiente trámite si desea participar, a su nombre, o al nombre de una persona mayor, en la XII Edición del Concurso Literario Autobiográfico de Personas Mayores.

Para realizar el trámite deberá contar con ClaveÚnica y, la persona participante, cumplir con las siguientes condiciones establecidas en las bases del concurso:

- Tener 60 años o más.
- Participar con un máximo de 4 obras autobiográficas, escritas en verso o prosa, que traten sobre un hecho o etapa significativa de sus vidas.
- La o las obras deben ser inéditas, estar escritas en castellano, o alguna lengua de los pueblos originarios de Chile, con traducción al español.
- La o las obras deben ser enviadas en formato Word o PDF, con una extensión máxima de 8 (ocho) páginas, cada una y con un peso máximo por cada archivo de 2MB.
- Enviar las solicitudes hasta el 23 de julio 2026.

[Volver](#)[Iniciar sesión](#)

Luego de leer y verificar las condiciones para completar el formulario y participar en el concurso, **cliquea en "INICIAR SESIÓN"**.



PASO 5:

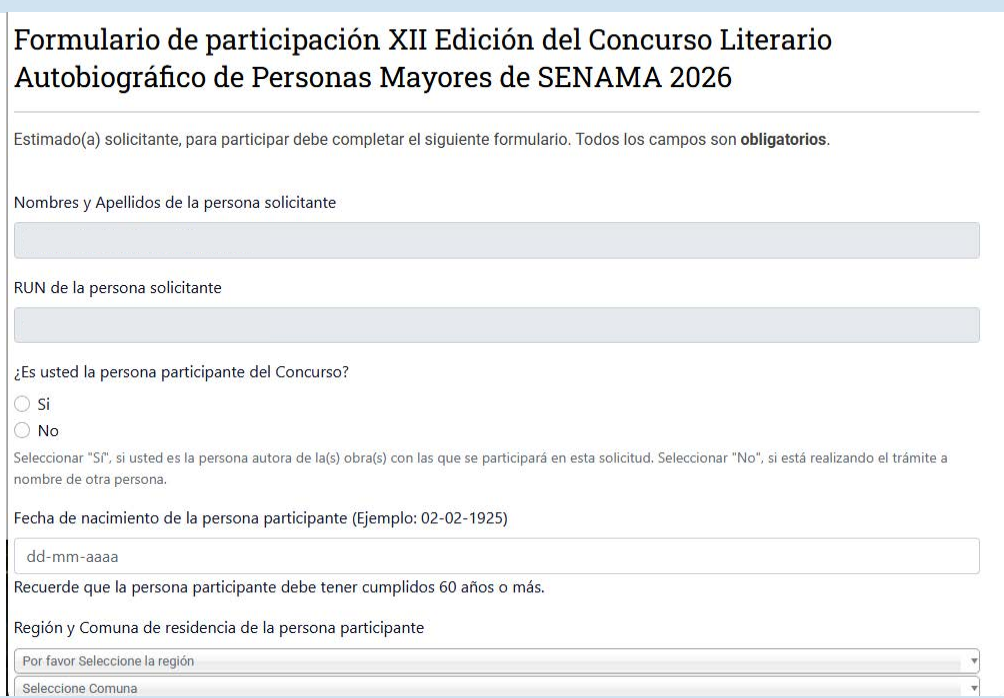
En la página “Simple Trámites” deberás ingresar RUN y ClaveÚnica. Luego, **clickear en “INGRESA”**.



PASO 6:

A continuación, se **ingresa al formulario en línea**, el que por defecto tiene cargada la información correspondiente al nombre y RUN de quien ingresa la solicitud.

Todas las preguntas son obligatorias.



Formulario de participación XII Edición del Concurso Literario Autobiográfico de Personas Mayores de SENAMA 2026

Estimado(a) solicitante, para participar debe completar el siguiente formulario. Todos los campos son **obligatorios**.

Nombres y Apellidos de la persona solicitante

RUN de la persona solicitante

¿Es usted la persona participante del Concurso?

Sí

No

Seleccionar "Sí", si usted es la persona autora de la(s) obra(s) con las que se participará en esta solicitud. Seleccionar "No", si está realizando el trámite a nombre de otra persona.

Fecha de nacimiento de la persona participante (Ejemplo: 02-02-1925)

Recuerde que la persona participante debe tener cumplidos 60 años o más.

Región y Comuna de residencia de la persona participante

Por favor Seleccione la región

Seleccione Comuna



Pregunta clave del Formulario: ¿Es usted la persona participante del Concurso?

Si responde **“No”** entenderemos que la persona que ingresó su ClaveÚnica para acceder al formulario en línea es un apoyo de la persona mayor participante, por lo tanto, se desplegarán en el formulario 5 nuevas preguntas que tienen por objetivo recoger la información de identidad de la persona mayor que desea participar en el concurso.

Si responde **“Sí”**, puede continuar completando el formulario normalmente.

¿Es usted la persona participante del Concurso?

Sí

No

Seleccionar "Sí", si usted es la persona autora de la(s) obra(s) con las que se participará en esta solicitud. Seleccionar "No", si está realizando el trámite a nombre de otra persona.

Nombre de la persona participante (La persona participante debe cumplir con las bases del concurso. Revisalas [aquí](#))

Apellido Paterno de la persona participante

Apellido Materno de la persona participante

RUN de la persona participante (Sin puntos, con guión. El RUN debe ser válido. Ejemplo 12345678-9)





Pregunta del Formulario: ¿Presenta alguna discapacidad?

Si responde **“SÍ”** se desplegarán en el formulario 5 opciones de respuesta, las que no son excluyentes entre sí.

Importante: las obras de las personas mayores que señalen tener algún tipo de discapacidad, **participarán para obtener la mención especial “Mención Inclusiva”**.

Repita el correo electrónico de contacto de la persona participante (Ejemplo: ayuda@simple.net)

Sexo registral de la persona participante (Según información del Registro Civil de Chile)

¿Presenta alguna discapacidad?

Si

No

Esta información es autoreportada, no se requiere verificadores.

Siguiete

Para avanzar a la siguiente página del formulario, debe clicar en **“SIGUIENTE”**.



PASO 7:

En esta parte del formulario deberá **seleccionar el número de obras** con las que participará en el Concurso, las que, de acuerdo con las Bases del Concurso, pueden ser entre 1 y 4 obras.

Formulario de participación XII Edición del Concurso Literario Autobiográfico de Personas Mayores de SENAMA 2026

¿Cuál es número de obras con las que participará?

- 1
 2
 3
 4

Recuerde que, por convocatoria, cada persona mayor puede participar con un máximo de hasta 4 obras de autoría propia. Las obras deben ser: Originales (de autoría propia) e inéditas (no haber sido publicadas antes, en cualquier formato) y deben ser enviadas como archivo Microsoft Word o PDF, en castellano u otra lengua de los pueblos originarios del territorio nacional (con traducción al castellano).

[Volver](#)[Siguiente](#)

**PASO 8:**

Según el N° de obras seleccionadas en el paso anterior, se abrirán nuevas preguntas en el formulario.

Por cada obra, se deberán completar **3 preguntas y cargar 1 archivo**.

Las preguntas son:

- ¿Cuál es el título de la obra N° X?
- ¿Cuántas páginas tiene la obra N°X?

¿Cuál es el título de la obra N° 1? (Máximo 100 caracteres.)

0/100

¿Cuántas páginas tiene la obra N° 1?

Seleccionar

Recuerde que cada obra puede tener un máximo de 8 páginas.

¿Usted diría que el tema central de esta obra se vincula con la mitología chilena?

Sí

No

Si usted responde "Sí", su obra será evaluada para obtener la Mención especial "Mitología chilena: eco de palabras compartidas"

***Recuerde que cada obra puede tener un máximo de 8 páginas.**

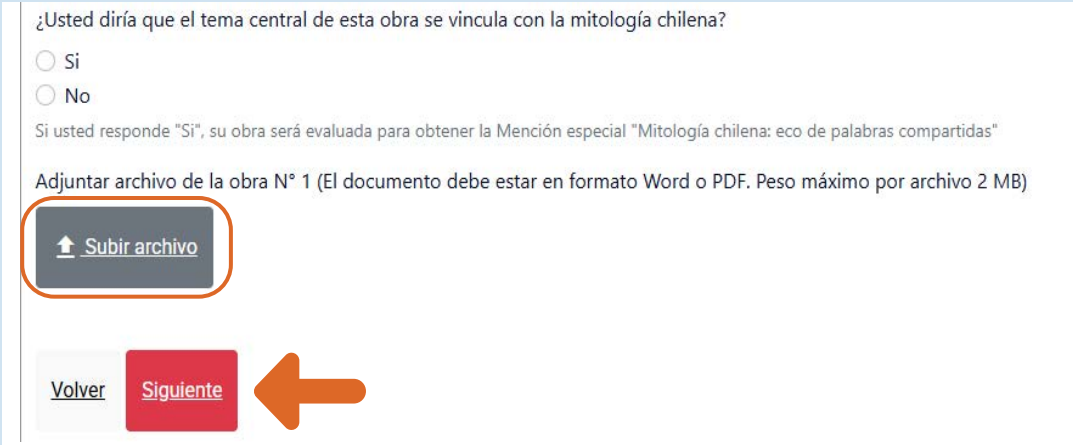


Pregunta del Formulario: ¿Usted diría que el tema central de esta obra se vincula con la mitología chilena?

Si usted responde **“SÍ”** esta obra estará participando para obtener la mención especial **“Mitología chilena: eco de palabras compartidas”**.

Finalmente, deberá adjuntar el archivo en **formato Microsoft Word o formato PDF**, el cual deberá tener un **peso no superior a 2 MB**.

Luego de adjuntar la última obra, debe clicar en **“Siguiente”**.



¿Usted diría que el tema central de esta obra se vincula con la mitología chilena?

Si

No

Si usted responde "Si", su obra será evaluada para obtener la Mención especial "Mitología chilena: eco de palabras compartidas"

Adjuntar archivo de la obra N° 1 (El documento debe estar en formato Word o PDF. Peso máximo por archivo 2 MB)

←

PASO 9:

La última parte a completar del formulario en línea incluye 2 preguntas. Una vez contestadas debe clicar en **“SIGUIENTE”**.

Formulario de participación XII Edición del Concurso Literario Autobiográfico de Personas Mayores de SENAMA 2026

¿Cómo se enteró de la XII Edición del Concurso Literario Autobiográfico de Personas Mayores? (Esta pregunta nos permite enfocar de mejor manera nuestras campañas de difusión. Puede marcar más de una opción).

- Oficina Regional del Servicio Nacional del Adulto Mayor
- Municipalidad
- Otro Servicio Público
- Difusión impresa en espacios públicos
- Radio
- Sitio web del Servicio Nacional del Adulto Mayor
- Redes sociales del Servicio Nacional del Adulto Mayor
- Correo electrónico enviado por el Servicio Nacional del Adulto Mayor
- Otra persona mayor
- Un familiar
- Otro

Términos y condiciones

- Acepto los términos y condiciones definidos en las Bases de la XII Edición del Concurso Literario Autobiográfico de Personas Mayores de SENAMA 2026.

Con esta acción, la persona mayor autoriza el tratamiento de datos personales para poder enviar la solicitud.

[Volver](#)[Siguiente](#)

Es posible que al completar el formulario aparezcan mensajes de error en la completitud, los que se verán en color rojo al inicio de la pantalla.



PASO 10:

Finalmente, el formulario le mostrará un resumen de la información que acaba de completar. Se solicita **revisar la información** para que pueda verificar que está correcta.

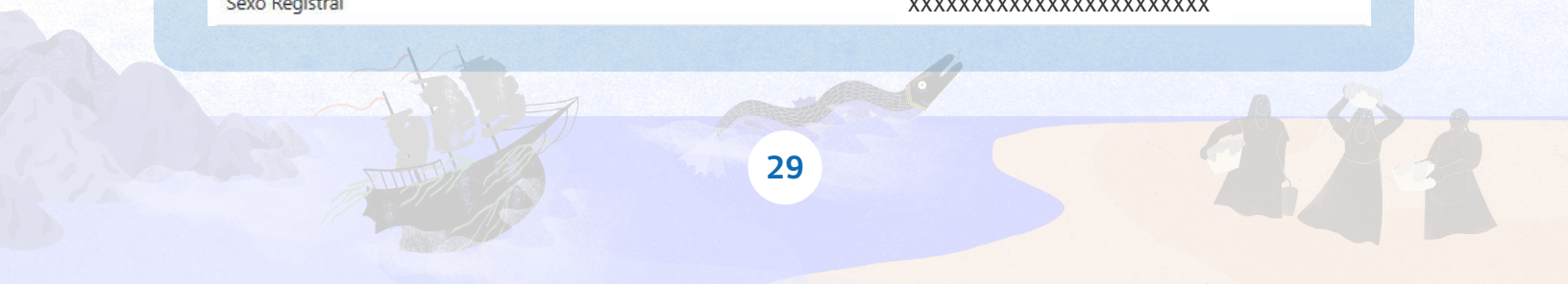
Si se **desea corregir** alguna respuesta se debe clicar en **“VOLVER”**.

Si se desea finalizar el trámite y enviar su solicitud para que sea evaluada su admisibilidad, debe clicar en **“FINALIZAR SOLICITUD”**.

Resumen de la Participación

Estimado(a) participante, se le solicita que revise si sus datos están correctos.
Si están correctos, debe presionar el botón **“Finalizar Solicitud”**, para terminar con la participación. De lo contrario, debe presionar el botón **“Volver”** para corregir.

Nombres y Apellidos de la persona solicitante	XXXXXXXXXXXXXXXXXXXXXXXXXX
RUN de la persona solicitante	XXXXXXXXXXXXXXXXXXXXXXXXXX
¿Es usted la persona participante del Concurso?	XXXXXXXXXXXXXXXXXXXXXXXXXX
Nombre de la persona participante	XXXXXXXXXXXXXXXXXXXXXXXXXX
Apellido Paterno de la persona participante	XXXXXXXXXXXXXXXXXXXXXXXXXX
Apellido Materno de la persona participante	XXXXXXXXXXXXXXXXXXXXXXXXXX
RUN de la persona participante	XXXXXXXXXXXXXXXXXXXXXXXXXX
Fecha de Nacimiento de la Persona Participante	XXXXXXXXXXXXXXXXXXXXXXXXXX
Edad	XXXXXXXXXXXXXXXXXXXXXXXXXX
Región	XXXXXXXXXXXXXXXXXXXXXXXXXX
Comuna	XXXXXXXXXXXXXXXXXXXXXXXXXX
Teléfono	XXXXXXXXXXXXXXXXXXXXXXXXXX
Fijo	
Celular	XXXXXXXXXXXXXXXXXXXXXXXXXX
Correo Electrónico	XXXXXXXXXXXXXXXXXXXXXXXXXX
Sexo Registral	XXXXXXXXXXXXXXXXXXXXXXXXXX





Sexo Otro	
Discapacidad	No
Número de obras con las que participará	1
Título de la obra N° 1	XXXXXXXXXXXXXXXXXXXXXXXXXXXX
Páginas de la obra N° 1	3
Vínculo de la obra con la mitología chilena	No
Archivo de la obra N° 1	
xxxxxxxxxxxxxxxxxxxx.doc	

¿Cómo se enteró de la XII Edición del Concurso Literario Autobiográfico de Personas Mayores?

- Oficina Regional del Servicio Nacional del Adulto Mayor
- Municipalidad
- Otro Servicio Público
- Difusión impresa en espacios públicos
- Radio
- Sitio web del Servicio Nacional del Adulto Mayor
- Redes sociales del Servicio Nacional del Adulto Mayor
- Correo electrónico enviado por el Servicio Nacional del Adulto Mayor
- Otra persona mayor
- Un familiar
- Otro

Términos y condiciones

- Acepto los términos y condiciones definidos en las Bases de la XII Edición del Concurso Literario Autobiográfico de Personas Mayores de SENAMA 2026.

[Volver](#)





Una vez finalizada la solicitud aparecerá el siguiente mensaje, con la **confirmación del envío del trámite**, indicando que se ha enviado una notificación al mail informado por usted en el formulario en línea.

Participación recibida

SOLICITUD RECIBIDA

Estimado(a) XXXXXXXXXXXXXXXXXXXX

Su número de trámite en la XII Edición del Concurso Literario Autobiográfico de Personas Mayores es el N° 2184744 . Los antecedentes ingresados pasarán a revisión de admisibilidad, según los requisitos de las bases.

El resultado de la revisión de admisibilidad, será informado a XXXXXXXX@XXXX.XXX en un plazo máximo de 10 días hábiles.

Para finalizar su solicitud, por favor, presionar el botón "Volver a la página principal".

[Volver a la página principal](#)

En un plazo de no más de 10 días hábiles recibirá una notificación parecida **en su correo**, informando si las obras enviadas son admisibles o inadmisibles de acuerdo con los requisitos definidos en estas bases.

Estimado(a) XXXXXXXXXXXXXXXXXXXX

Le informamos que hemos recibido su solicitud de participación en la XII Edición del Concurso Literario Autobiográfico de Personas Mayores. Su registro es el N° 2184744

¿Cuál es el siguiente paso?

Desde SENAMA revisaremos que su **participación** cumpla con las Bases del Concurso y en un plazo máximo de 10 días hábiles le informaremos el resultado de admisibilidad al mail XXXXXXXX@XXXX.XXX

En caso de consultas puede escribir al mail concursoliterario@senama.gob.cl.

Servicio Nacional del Adulto Mayor

